

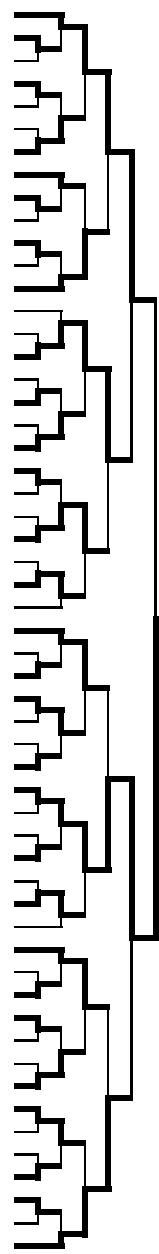
平成30年度愛知県秋季卓球新人大会

日時 30. 8. 25  
会場 名古屋市長橋SC

主催 愛知県卓球協会  
後援 VICTAS  
日本卓球株式会社  
(株) タマス

男子シングルス (1)

Table of 55 male singles players with their names and school names, such as 1 竹田 (富田高校), 2 神山 (東海中学校), etc.

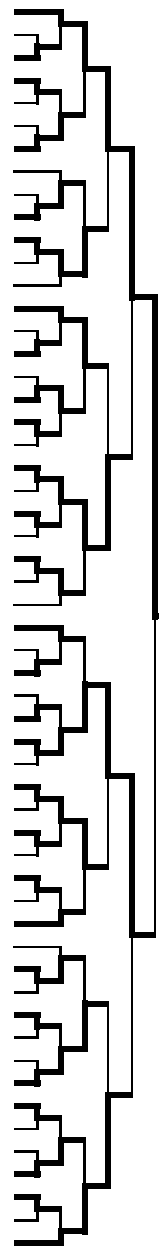


奥田 (愛知教育大学)  
山田凌 (パトラスシユ)

Table of 55 male singles players with their names and school names, such as 56 鈴木憲 (愛産大工業高校), 57 川村集 (新川高校), etc.

男子シングルス (2)

Table of 55 male singles players with their names and school names, such as 112 松本 (市立北高校), 113 伊藤 (横須賀高校), etc.



松本 (市立北高校)  
松本 (鳴海高校)

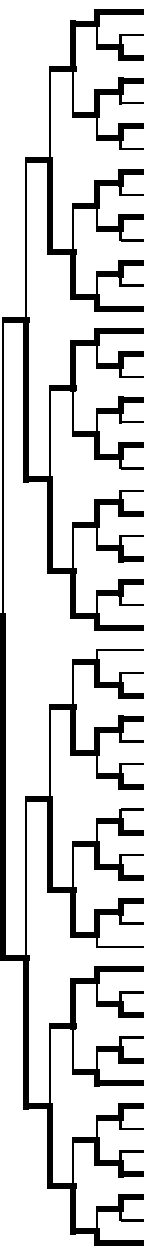


Table of 55 male singles players with their names and school names, such as 167 馬場 (春日井高校), 168 場田 (東海商業高校), etc.

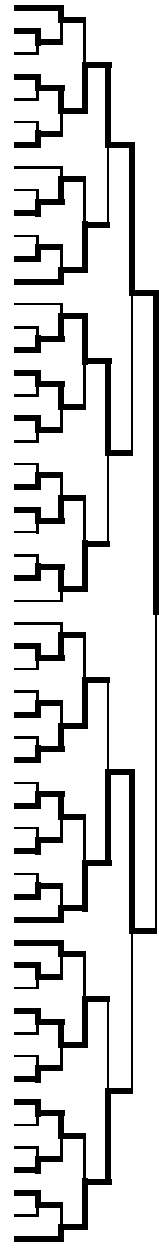
平成30年度愛知県秋季卓球新人大会

主催 愛知県卓球協会  
後援 VICTAS  
日本卓球株式会社  
(株) タマス

日時 30. 8. 25  
会場 名古屋市長橋SC

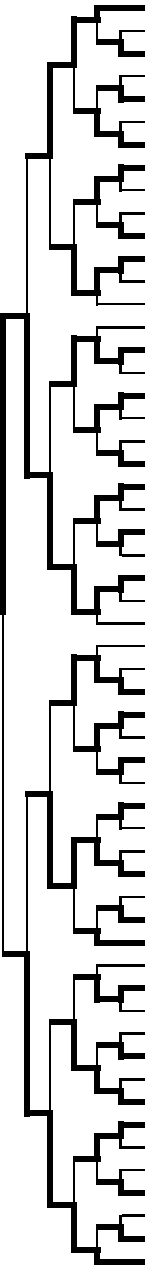
男子シングルス (3)

|     |     |             |
|-----|-----|-------------|
| 222 | 加田  | (名大附属中学校)   |
| 223 | 坂戸  | (美和南高校)     |
| 224 | 近藤  | (名古屋南高校)    |
| 225 | 堀   | (愛知教育大学)    |
| 226 | 浅田  | (フレンドシップ卓球) |
| 227 | 宮田  | (昭和高校)      |
| 228 | 山本  | (春日井工業高校)   |
| 229 | 倉畑  | (菊華高校)      |
| 230 | 武藤  | (愛産大工業高校)   |
| 231 | 伊藤  | (春日井高校)     |
| 232 | 田中  | (桜台高校)      |
| 233 | 丹羽  | (名城大附属高校)   |
| 234 | 服部  | (星城高校)      |
| 235 | 坂野  | (東海中学校)     |
| 236 | 三浦  | (新川高校)      |
| 237 | 竹内  | (横須賀高校)     |
| 238 | 福井  | (半田工業高校)    |
| 239 | 大桑  | (向陽高校)      |
| 240 | 山積  | (名南工業高校)    |
| 241 | 稲積  | (市立北高校)     |
| 242 | 野川  | (津島北高校)     |
| 243 | 野村  | (市立工業高校)    |
| 244 | 鷺田  | (名古屋屋高校)    |
| 245 | 野々  | (名古屋屋高校)    |
| 246 | 平石  | (富田高校)      |
| 247 | 中尾  | (栄中高校)      |
| 248 | 藤原  | (愛産大工業高校)   |
| 250 | 林   | (享田工業高校)    |
| 251 | 渡邊  | (半田工業高校)    |
| 252 | 山本  | (市立工業高校)    |
| 253 | 與谷  | (瀬戸西高校)     |
| 254 | 長谷  | (新川高校)      |
| 255 | 横井  | (東海中学校)     |
| 256 | 出口  | (東海商業高校)    |
| 257 | 伊藤  | (五条高校)      |
| 258 | 小池  | (名南工業高校)    |
| 259 | 吉川  | (名古屋屋高校)    |
| 260 | 加藤  | (一宮工業高校)    |
| 261 | 大崎  | (瑞陵高校)      |
| 262 | 伊藤  | (向陽高校)      |
| 263 | 井指  | (熱田高校)      |
| 264 | 金子  | (至学館高校)     |
| 265 | 二村  | (南工業高校)     |
| 266 | 山田  | (パトラッシュ)    |
| 267 | 長谷川 | (名城大附属高校)   |
| 268 | 佐野  | (緑丘高校)      |
| 269 | 高木  | (菊里高校)      |
| 270 | 高木  | (大同大学大同高校)  |
| 271 | 宮北  | (名東工業高校)    |
| 272 | 高日  | (愛知総合工科高校)  |
| 273 | 大園  | (中川商業高校)    |
| 274 | 高木  | (誠信高校)      |
| 275 | 東谷  | (名古屋屋高校)    |
| 276 | 渡邊  | (春日井東高校)    |



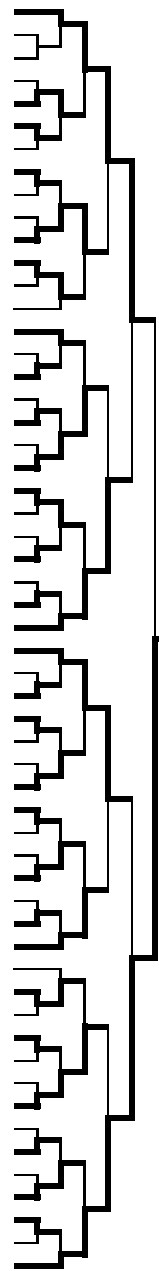
堀 愛知教育大学  
今津 名古屋大学

|    |    |                |     |
|----|----|----------------|-----|
| 山浅 | 下野 | (栄徳高校)         | 277 |
| 浅野 | 柳津 | (瀬戸西高校)        | 278 |
| 小中 | 今賀 | (五条高校)         | 279 |
| 今賀 | 美井 | (松蔭高高校)        | 280 |
| 加賀 | 村中 | (愛知啓成高校)       | 281 |
| 今賀 | 美井 | (惟信高校)         | 282 |
| 加賀 | 美井 | (名経大市邨高校)      | 283 |
| 加賀 | 美井 | (日進西高校)        | 284 |
| 加賀 | 美井 | (名古屋西高校)       | 285 |
| 加賀 | 美井 | (名古屋中高校)       | 286 |
| 加賀 | 美井 | (春日井工業高校)      | 287 |
| 加賀 | 美井 | (名城大附属高校)      | 288 |
| 加賀 | 美井 | (名南工業高校)       | 289 |
| 加賀 | 美井 | (名大附属高校)       | 290 |
| 加賀 | 美井 | (愛産大工業高校)      | 291 |
| 加賀 | 美井 | (旭丘高校)         | 292 |
| 加賀 | 美井 | (享栄高校)         | 293 |
| 加賀 | 美井 | (瑞陵高校)         | 294 |
| 加賀 | 美井 | (新緑高校)         | 295 |
| 加賀 | 美井 | (向陽高校)         | 296 |
| 加賀 | 美井 | (東海中高校)        | 297 |
| 加賀 | 美井 | (名古屋屋中高校)      | 298 |
| 加賀 | 美井 | (半田工業高校)       | 299 |
| 加賀 | 美井 | (市立北高校)        | 300 |
| 加賀 | 美井 | (市立北高校)        | 301 |
| 加賀 | 美井 | (名古屋大)         | 302 |
| 加賀 | 美井 | (菊華高校)         | 303 |
| 加賀 | 美井 | (東海商業高校)       | 304 |
| 加賀 | 美井 | (富田工業高校)       | 305 |
| 加賀 | 美井 | (誠信高校)         | 306 |
| 加賀 | 美井 | (名東高校)         | 307 |
| 加賀 | 美井 | (名古屋大谷高校)      | 308 |
| 加賀 | 美井 | (新川高校)         | 309 |
| 加賀 | 美井 | (名古屋中高校)       | 310 |
| 加賀 | 美井 | (吉根中高校)        | 311 |
| 加賀 | 美井 | (春日井西高校)       | 312 |
| 加賀 | 美井 | (享栄高校)         | 313 |
| 加賀 | 美井 | (市立工業高校)       | 314 |
| 加賀 | 美井 | (津島北高校)        | 315 |
| 加賀 | 美井 | (昭和北高校)        | 316 |
| 加賀 | 美井 | (東海中学校)        | 317 |
| 加賀 | 美井 | (佐屋高校)         | 318 |
| 加賀 | 美井 | (東海商業高校)       | 319 |
| 加賀 | 美井 | (春日井東高校)       | 320 |
| 加賀 | 美井 | (美和高校)         | 321 |
| 加賀 | 美井 | (高宮川)          | 322 |
| 加賀 | 美井 | (愛知総合工科高校)     | 323 |
| 加賀 | 美井 | (teamHIDARITE) | 324 |
| 加賀 | 美井 | (江南高校)         | 325 |
| 加賀 | 美井 | (明和高校)         | 326 |
| 加賀 | 美井 | (菊里高校)         | 327 |
| 加賀 | 美井 | (名古屋中高校)       | 328 |
| 加賀 | 美井 | (teamHIDARITE) | 329 |
| 加賀 | 美井 | (半田商業高校)       | 330 |
| 加賀 | 美井 | (千種高校)         | 331 |
| 加賀 | 美井 | (熱田高校)         | 332 |

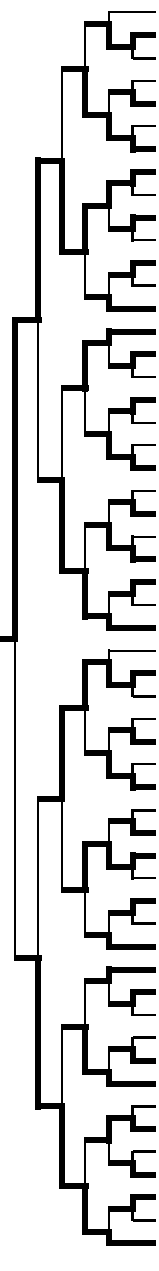


男子シングルス (4)

|     |     |            |
|-----|-----|------------|
| 333 | 川端  | (半田工業高校)   |
| 334 | 細井  | (東郷高校)     |
| 335 | 村瀬  | (新川高校)     |
| 336 | 新垣  | (大同大学大同高校) |
| 337 | 船橋  | (誠信高校)     |
| 338 | 石川  | (愛産大工業高校)  |
| 339 | 鶴飼  | (松蔭高校)     |
| 340 | 中野  | (名南工業高校)   |
| 341 | 倉田  | (春日井東高校)   |
| 342 | 知川  | (個別)       |
| 343 | 倉田  | (個別)       |
| 344 | 蜷川  | (半田商業高校)   |
| 345 | 鶴飼  | (緑高校)      |
| 346 | 青村  | (名古屋西高校)   |
| 347 | 中村  | (菊里高校)     |
| 348 | 花森  | (向陽高校)     |
| 349 | 馬場  | (享栄高校)     |
| 350 | 奥村  | (市立芸芸高校)   |
| 351 | 高山  | (東邦高校)     |
| 352 | 戸田  | (名古屋中高校)   |
| 353 | 近田  | (市立北高校)    |
| 354 | 長谷川 | (熱田高校)     |
| 355 | 岡嶋  | (春日井工業高校)  |
| 356 | 江尻  | (東海中学校)    |
| 357 | 山下  | (東海商業高校)   |
| 358 | 戸田  | (五条高校)     |
| 359 | 市川  | (名古屋大谷高校)  |
| 360 | 市川  | (名古屋大谷高校)  |
| 361 | 頭田  | (市立工業高校)   |
| 362 | 矢野  | (美和高校)     |
| 363 | 畑野  | (名古屋大)     |
| 364 | 杉本  | (向陽高校)     |
| 365 | 岩本  | (横須賀高校)    |
| 366 | 金子  | (瀬戸西高校)    |
| 367 | 水谷  | (新川高校)     |
| 368 | 柴田  | (千種高校)     |
| 369 | 木全  | (愛知教育大学)   |
| 370 | 岡本  | (東海中高校)    |
| 371 | 高橋  | (津島北高校)    |
| 372 | 郡元  | (東海商業高校)   |
| 373 | 相羽  | (名城大附属高校)  |
| 374 | 塚澤  | (五条高校)     |
| 375 | 浅枝  | (桜台高校)     |
| 376 | 関野  | (栄徳高校)     |
| 377 | 今野  | (富田高校)     |
| 378 | 井田  | (享栄高校)     |
| 379 | 濱田  | (至学館高校)    |
| 380 | 浅野  | (昭和高校)     |
| 381 | 木村  | (半田工業高校)   |
| 382 | 竹村  | (春日井南高校)   |
| 383 | 深見  | (名古屋中高校)   |
| 384 | 渡辺  | (五条南高校職員)  |
| 385 | 早野  | (江条南高校)    |
| 386 | 千葉  | (愛知総合工科高校) |
| 387 | 額村  | (瑞陵高校)     |
| 388 | 中村  | (名東高校)     |



中村 名古屋南高校  
松村 名古屋南高校



|    |    |             |     |
|----|----|-------------|-----|
| 太西 | 田岡 | (春日井工業高校)   | 389 |
| 西  | 岡藤 | (栄中高校)      | 390 |
| 西  | 藤村 | (名古屋西高校)    | 391 |
| 西  | 村田 | (明和高校)      | 392 |
| 西  | 田島 | (瑞陵高校)      | 393 |
| 西  | 藤村 | (瑞陵工業高校)    | 394 |
| 西  | 村邊 | (名古屋南高校)    | 395 |
| 西  | 輪山 | (名古屋南高校)    | 396 |
| 西  | 輪山 | (名古屋中高校)    | 397 |
| 西  | 輪山 | (市立工業高校)    | 398 |
| 西  | 輪山 | (富田工業高校)    | 399 |
| 西  | 石川 | (誠信高校)      | 400 |
| 西  | 藤田 | (日進西高校)     | 401 |
| 西  | 井田 | (愛知総合工科高校)  | 402 |
| 西  | 井田 | (名大附属高校)    | 403 |
| 西  | 井田 | (一宮工業高校)    | 404 |
| 西  | 井田 | (佐屋高校)      | 405 |
| 西  | 井田 | (新川高校)      | 406 |
| 西  | 井田 | (美和高校)      | 407 |
| 西  | 井田 | (享栄高校)      | 408 |
| 西  | 井田 | (名古屋工業高校)   | 409 |
| 西  | 井田 | (菊華高校)      | 410 |
| 西  | 井田 | (五条高校)      | 411 |
| 西  | 井田 | (東海商業高校)    | 412 |
| 西  | 井田 | (東海中高校)     | 413 |
| 西  | 井田 | (名古屋中高校)    | 414 |
| 西  | 井田 | (春日井高校)     | 415 |
| 西  | 井田 | (市立北高校)     | 416 |
| 西  | 井田 | (市立商業高校)    | 417 |
| 西  | 井田 | (愛知教育大学)    | 418 |
| 西  | 井田 | (新川高校)      | 419 |
| 西  | 井田 | (東海学園大学)    | 420 |
| 西  | 井田 | (東海学園高校)    | 421 |
| 西  | 井田 | (名城大附属高校)   | 422 |
| 西  | 井田 | (誠信高校)      | 423 |
| 西  | 井田 | (昭和高校)      | 424 |
| 西  | 井田 | (愛知啓成高校)    | 425 |
| 西  | 井田 | (惟信高校)      | 426 |
| 西  | 井田 | (名経大市邨高校)   | 427 |
| 西  | 井田 | (東海中学校)     | 428 |
| 西  | 井田 | (半田工業高校)    | 429 |
| 西  | 井田 | (名南工業高校)    | 430 |
| 西  | 井田 | (南山高校)      | 431 |
| 西  | 井田 | (千種高校)      | 432 |
| 西  | 井田 | (愛知総合工科高校)  | 433 |
| 西  | 井田 | (横須賀高校)     | 434 |
| 西  | 井田 | (フレンドシップ卓球) | 435 |
| 西  | 井田 | (松蔭高校)      | 436 |
| 西  | 井田 | (愛産大工業高校)   | 437 |
| 西  | 井田 | (津島北高校)     | 438 |
| 西  | 井田 | (東海中学校)     | 439 |
| 西  | 井田 | (市立工業高校)    | 440 |
| 西  | 井田 | (向陽高校)      | 441 |
| 西  | 井田 | (緑高校)       | 442 |
| 西  | 井田 | (名古屋屋高校)    | 443 |

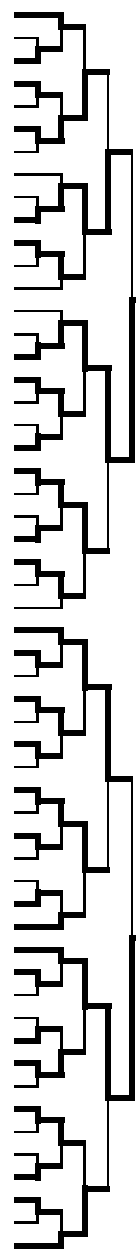
平成30年度愛知県秋季卓球新人大会

主催 愛知県卓球協会  
後援 VICTAS  
日本卓球株式会社  
(株) タマス

日時 30. 8. 25  
会場 名古屋市露橋SC

男子シングルス (5)

Table of 44 male singles players with their names and school names in parentheses, such as 貫名 (松藤工業高校), 佐藤 (富田工業高校), etc.



横山 春日井西高校  
木村 バトラッシュ

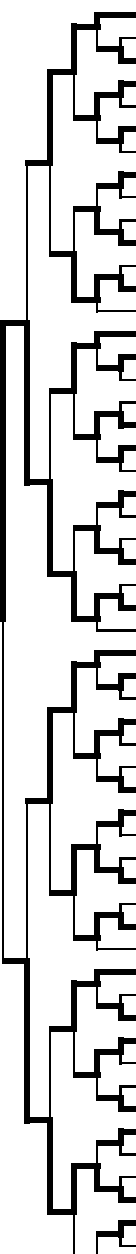
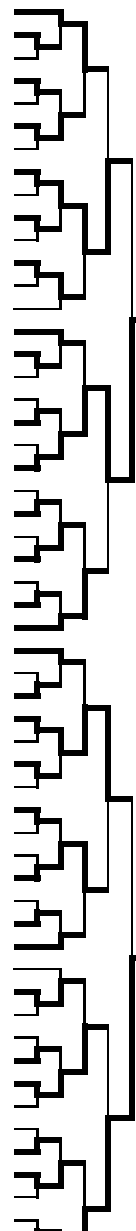


Table of 22 male singles players, including 石中野山大有堀長, 川崎崎橋馬尾井, 瑞陵 (瑞享新川西高校), etc.

男子シングルス (6)

Table of 44 male singles players, including 國分 (美和高校), 井上 (愛産大工業高校), 長河野 (東海商業高校), etc.



楠 江南高校

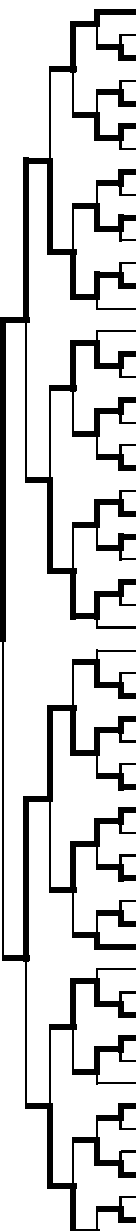


Table of 22 male singles players, including 奥伊那 (西藤須村), 西藤須村 (名大附属高校), 須村 (名古屋西高校), etc.

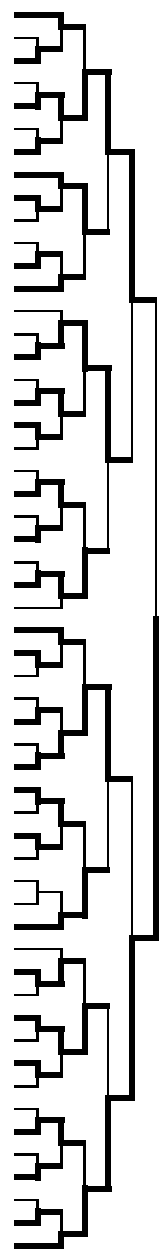
平成30年度愛知県秋季卓球新人大会

日時 30. 8. 25  
会場 名古屋市長橋SC

主催 愛知県卓球協会  
後援 VICTAS  
日本卓球株式会社  
(株) タマス

男子シングルス (7)

|     |     |            |
|-----|-----|------------|
| 666 | 宇野  | (瀬戸西高校)    |
| 667 | 前田  | (熱田高校)     |
| 668 | 星野  | (名大附属中学校)  |
| 669 | 山田  | (東海商業高校)   |
| 670 | 竹村  | (名古屋工業高校)  |
| 671 | 山田  | (市立工業高校)   |
| 672 | 小山  | (誠信高校)     |
| 673 | 山北  | (半田工業高校)   |
| 674 | 金森  | (美和高校)     |
| 675 | 吉田  | (昭和高校)     |
| 676 | 近藤  | (桜台高校)     |
| 677 | 鈴木  | (市立工業高校)   |
| 678 | 岩永  | (明和高校)     |
| 679 | 奥村  | (名古屋高校)    |
| 680 | 小久保 | (名古屋大谷高校)  |
| 681 | 千田  | (名古屋工業高校)  |
| 682 | 加藤  | (東海中学校)    |
| 683 | 奥野  | (五条高校)     |
| 684 | 池田  | (緑高)       |
| 685 | 増田  | (菊里高)      |
| 686 | 細川  | (南山高)      |
| 687 | 可大知 | (愛知総合工科高校) |
| 688 | 野水  | (新川高)      |
| 689 | 清水  | (春日井東高)    |
| 690 | 山内  | (向陽高)      |
| 691 | 山田  | (栄中)       |
| 692 | 船屋  | (東海学園高)    |
| 693 | 原平  | (名東高)      |
| 694 | 中根  | (半田工業高)    |
| 695 | 砂田  | (一宮工業高)    |
| 696 | 寺島  | (市立北高)     |
| 697 | 白濱  | (江高)       |
| 698 | 高木  | (東海工業高)    |
| 700 | 亀山  | (春日井工業高)   |
| 701 | 鈴木  | (松高)       |
| 702 | 八木  | (東高)       |
| 703 | 川原  | (向陽高)      |
| 704 | 太田  | (愛産大工業高)   |
| 705 | 池田  | (新古高)      |
| 706 | 深尾  | (名古高)      |
| 707 | 玉井  | (瑞陵高)      |
| 708 | 三輪  | (半田商業高)    |
| 709 | 伊藤  | (東海商業高)    |
| 710 | 大橋  | (津島北高)     |
| 711 | 田中  | (名城大附属高)   |
| 712 | 三浦  | (愛知教育大)    |
| 713 | 高木  | (東郷高)      |
| 714 | 中村  | (惟信高)      |
| 715 | 奥山  | (富田高)      |
| 716 | 石田  | (享栄高)      |
| 717 | 鈴木  | (名南工業高)    |
| 718 | 平林  | (名経大市高)    |
| 719 | 森田  | (栄徳高)      |
| 720 |     | (名古屋高)     |

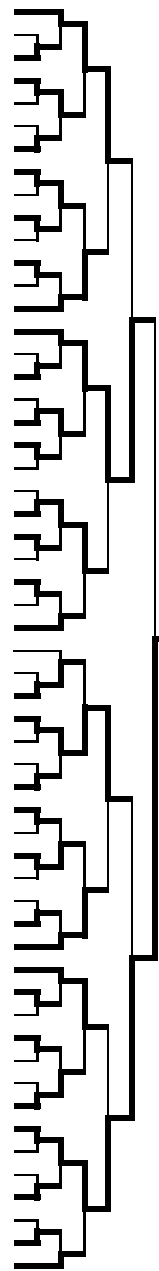


岩倉 名古屋南高校  
森田 名古屋高校

|    |             |     |
|----|-------------|-----|
| 内藤 | (旭丘高校)      | 721 |
| 藤橋 | (春日井工業高校)   | 722 |
| 高棚 | (名南工業高校)    | 723 |
| 武藤 | (名古屋工業高校)   | 724 |
| 横井 | (津島北高)      | 725 |
| ノ瀬 | (五島条高)      | 726 |
| 倉嶋 | (名古屋南高)     | 727 |
| ノ瀬 | (名古和教大)     | 728 |
| 岩村 | (愛知教育大)     | 729 |
| 新井 | (富田高)       | 730 |
| 清村 | (鳴海高)       | 731 |
| 杉本 | (鳴緑丘高)      | 732 |
| 原川 | (フレンドシップ卓球) | 733 |
| 村上 | (愛産大工業高)    | 734 |
| 藤原 | (南山高)       | 735 |
| 下村 | (栄中)        | 736 |
| 小川 | (名古屋高)      | 737 |
| 田島 | (名城大附属高)    | 738 |
| 井藤 | (名大徳高)      | 739 |
| 谷村 | (瀬戸工業高)     | 740 |
| 戸橋 | (享栄高)       | 741 |
| 家新 | (新川高)       | 742 |
| 村海 | (愛知啓成高)     | 743 |
| 越谷 | (愛知啓成高)     | 744 |
| 田村 | (春日井工業高)    | 745 |
| 越垣 | (愛知総合工科高)   | 746 |
| 田角 | (向陽高)       | 747 |
| 横山 | (新川高)       | 748 |
| 高田 | (新明和)       | 749 |
| 中田 | (松和)        | 750 |
| 池田 | (名城大附属高)    | 751 |
| 川村 | (日進西高)      | 752 |
| 保田 | (誠信高)       | 753 |
| 鈴村 | (名古屋高)      | 754 |
| 坂中 | (東海商業高)     | 755 |
| 片野 | (名東高)       | 756 |
| 村野 | (千種高)       | 757 |
| 桐根 | (名南工業高)     | 758 |
| 根口 | (市立北高)      | 759 |
| 川本 | (東邦高)       | 760 |
| 山本 | (至学館高)      | 761 |
| 泉井 | (東海商業高)     | 762 |
| 島井 | (春日井工業高)    | 763 |
| 井葉 | (名古屋大谷高)    | 764 |
| 川谷 | (横須賀高)      | 765 |
| 川石 | (昭和高)       | 766 |
| 藤部 | (瀬戸西高)      | 767 |
| 村田 | (美和)        | 768 |
| 田水 | (享栄高)       | 769 |
| 満  | (名南工業高)     | 770 |
|    | (大同大)       | 771 |
|    | (市立工業高)     | 772 |
|    | (大同大)       | 773 |
|    | (半田工業高)     | 774 |
|    | (市立工業高)     | 775 |

男子シングルス (8)

|     |     |             |
|-----|-----|-------------|
| 776 | 山本佳 | (享栄高)       |
| 777 | 高井  | (名古屋中)      |
| 778 | 宮本  | (至学館高)      |
| 779 | 白杵  | (津島北高)      |
| 780 | 永井  | (フレンドシップ卓球) |
| 781 | 服部  | (中川商業高)     |
| 782 | 宮地  | (半田工業高)     |
| 783 | 片山  | (春日井工業高)    |
| 784 |     |             |
| 785 | 山下  | (市立北高)      |
| 786 | 加藤  | (横須賀高)      |
| 787 | 久野  | (昭和高)       |
| 788 | 林宏  | (惟信高)       |
| 789 | 東原  | (誠信高)       |
| 790 | 白井  | (東海中)       |
| 791 | 河内  | (名古屋中)      |
| 792 | 中村  | (美和高)       |
| 793 | 広瀬  | (南山高)       |
| 794 | 梅林  | (名経大市高)     |
| 795 | 上村  | (向陽高)       |
| 796 | 杉村  | (名古屋大)      |
| 797 | 北川  | (愛知啓成高)     |
| 798 | 松浦  | (瀬戸西高)      |
| 799 | 山村  | (新川高)       |
| 800 | 山瀬  | (名南工業高)     |
| 801 | 竹内  | (春日井高)      |
| 802 | 日比野 | (市立工業高)     |
| 803 | 渡久志 | (桜台高)       |
| 804 | 鴨志  | (富田高)       |
| 805 | 佐藤  | (愛産大工業高)    |
| 806 | 塚越  | (パトラス)      |
| 807 | 森   | (東郷高)       |
| 808 | 丹菊  | (瑞陵高)       |
| 809 | 横井  | (新川高)       |
| 810 | 藤川  | (東海商業高)     |
| 811 | 竹内  | (東海学園高)     |
| 812 | 長谷川 | (市立工業高)     |
| 813 | 戸谷  | (あま)        |
| 814 | 横江  | (名古屋高)      |
| 815 | 北野  | (名古高)       |
| 816 | 松田  | (熱田高)       |
| 817 | 新原  | (栄徳高)       |
| 818 | 鷹見  | (名城大附属高)    |
| 819 | 村井  | (東邦高)       |
| 820 | 荒野  | (名南工業高)     |
| 821 | 勝田  | (向陽高)       |
| 822 | 笠原  | (愛知総合工科高)   |
| 823 |     |             |
| 824 | 森部  | (五条高)       |
| 825 | 横江  | (愛知教育大)     |
| 826 | 清水  | (一宮工業高)     |
| 827 | 相馬  | (明和高)       |
| 828 | 伊藤  | (吉根中)       |
| 829 | 奥村  | (誠信高)       |
| 830 | 大澤  | (春日井東高)     |
| 831 | 田中雅 | (緑高)        |



山本 半田工業高校  
横江 愛知教育大学

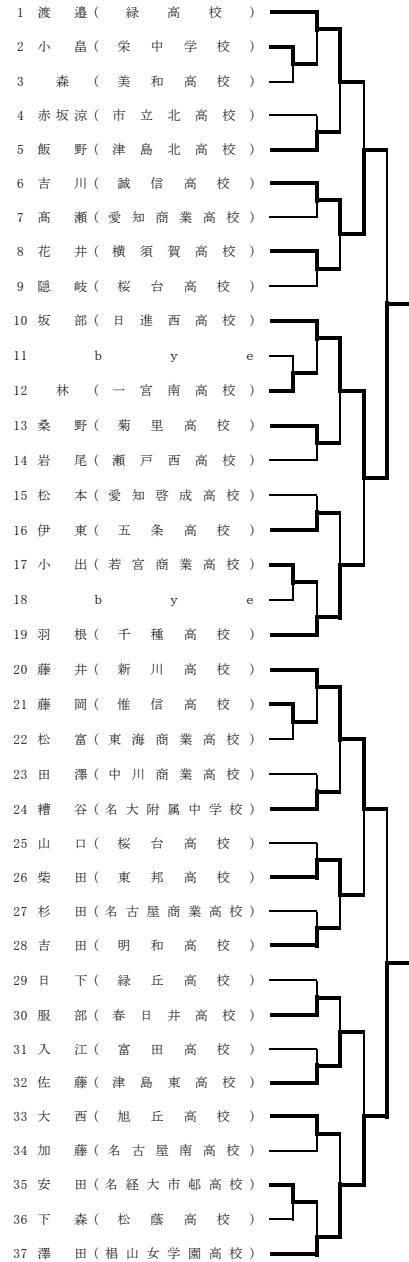
|     |     |                |
|-----|-----|----------------|
| 832 | 福田  | (イーグル)         |
| 833 | 田中  | (春日井高)         |
| 834 | 木野  | (新川高)          |
| 835 | 野井  | (新緑丘高)         |
| 836 | 前田  | (名古屋西高)        |
| 837 | 長谷川 | (日進西高)         |
| 838 | 谷川  | (瑞陵高)          |
| 839 | 生田  | (松蔭高)          |
| 840 | 橋立  | (愛知総合工科高)      |
| 841 | 立坂  | (佐屋高)          |
| 842 | 野野  | (惟信高)          |
| 843 | 野野  | (名古屋高)         |
| 844 | 下野  | (東海商業高)        |
| 845 | 林   | (江南工業高)        |
| 846 | 本際  | (半田商業高)        |
| 847 | 下場  | (美和高)          |
| 848 | 合部  | (名古屋高)         |
| 849 | 加山  | (東海中)          |
| 850 | 木   | (津島北高)         |
| 851 | 澤井  | (誠信高)          |
| 852 | 大松  | (名南工業高)        |
| 853 | 阿星  | (名東高)          |
| 854 | 横鈴  | (teamHIDARITE) |
| 855 | 西   | (名城大附属高)       |
| 856 | 澤井  | (名大附属高)        |
| 857 | 田筒  | (半田商業高)        |
| 858 | 島田  | (五条高)          |
| 859 | 富田  | (享栄高)          |
| 860 | 垣富  | (熱田高)          |
| 861 | 原島  | (向陽高)          |
| 862 | 美濃  | (東海商業高)        |
| 863 | 野部  | (新川中)          |
| 864 | 野部  | (桜台高)          |
| 865 | 柴井  | (瀬戸西高)         |
| 866 | 安石  | (市立工業高)        |
| 867 | 山本  | (名古屋南高)        |
| 868 | 柴本  | (半田工業高)        |
| 869 | 小川  | (名経大市高)        |
| 870 | 柴山  | (春日井南高)        |
| 871 | 柴山  | (名古屋中)         |
| 872 | 柴山  | (名古屋工業高)       |
| 873 | 柴山  | (名古工業高)        |
| 874 | 柴山  | (享栄高)          |
| 875 | 柴山  | (星城高)          |
| 876 | 柴山  | (横須賀高)         |
| 877 | 柴山  | (名古屋大谷高)       |
| 878 | 柴山  | (愛産大工業高)       |
| 879 | 柴山  | (菊里高)          |
| 880 | 柴山  | (愛知総合工科高)      |
| 881 | 柴山  | (栄中)           |
| 882 | 柴山  | (大同大)          |
| 883 | 柴山  | (春日井工業高)       |
| 884 | 柴山  | (菊華高)          |
| 885 | 柴山  | (市立工業高)        |
| 886 | 柴山  | (千種高)          |

平成30年度 愛知県秋季新人卓球大会

主催：愛知県卓球協会  
協賛：株式会社タマス  
株式会社VICTAS  
日本卓球株式会社

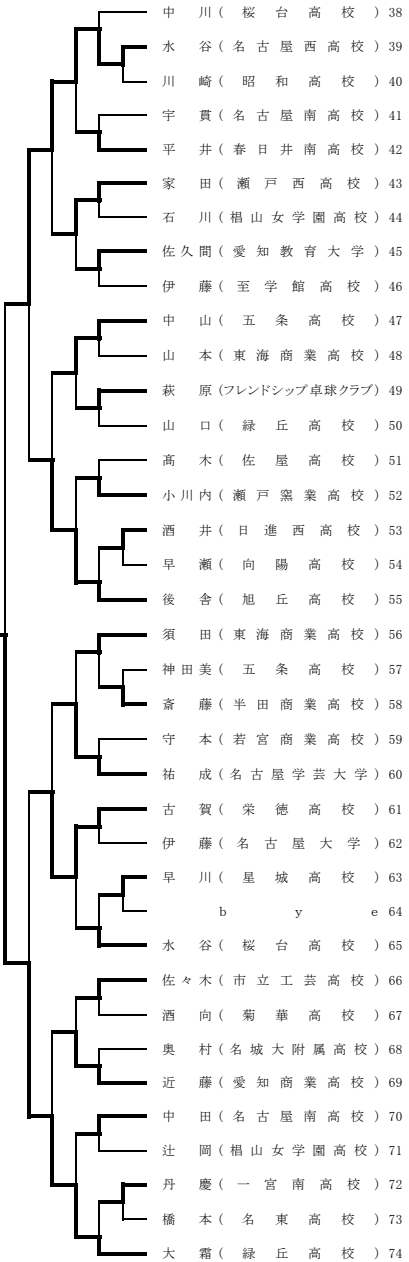
平成30年8月26日(日)  
露橋スポーツセンター

女子シングルスA

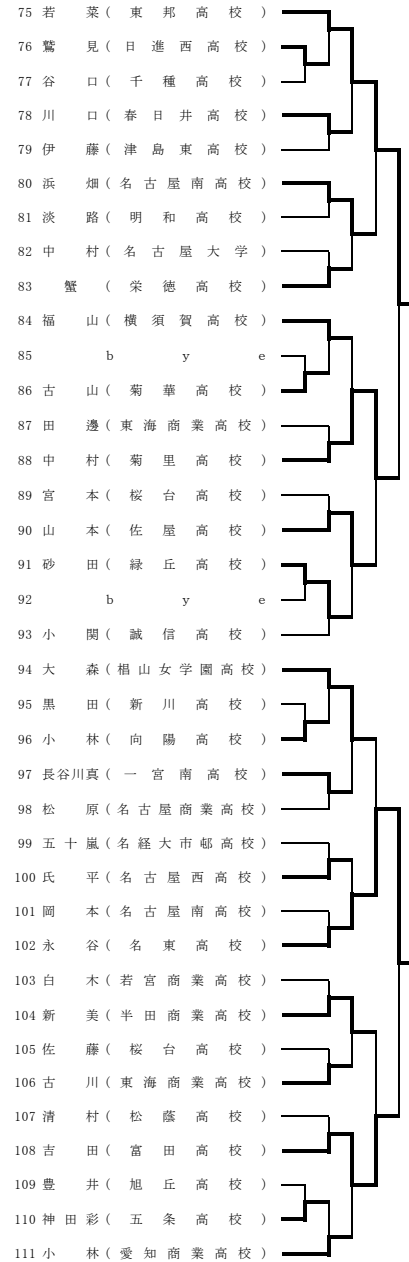


澤田(椋山女学園高校)  
大霜(緑丘高校)

女子シングルスB

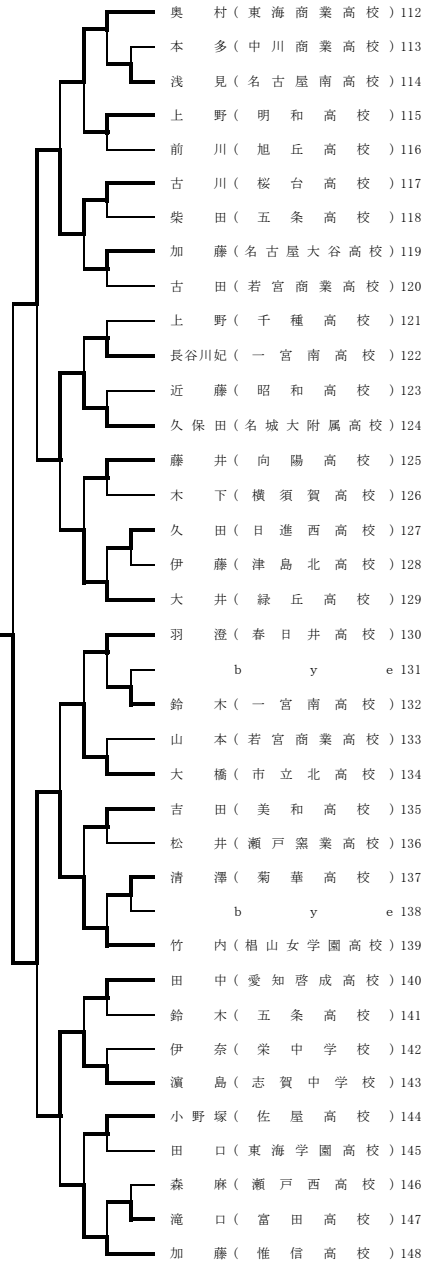


女子シングルスC



竹内(椋山女学園高校)  
若菜(東邦高校)

女子シングルスD

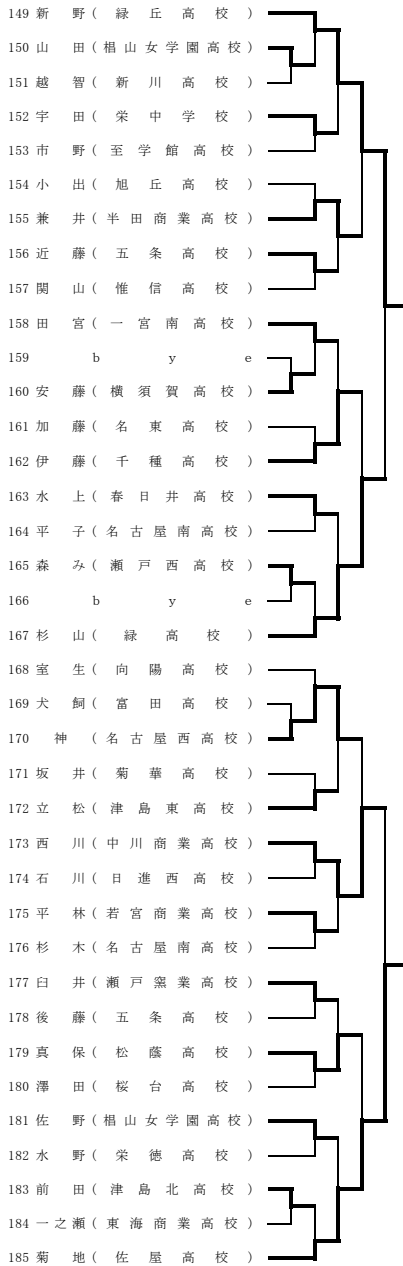


平成30年度 愛知県秋季新人卓球大会

主催：愛知県卓球協会  
 協賛：株式会社タマス  
 株式会社VICTAS  
 日本卓球株式会社

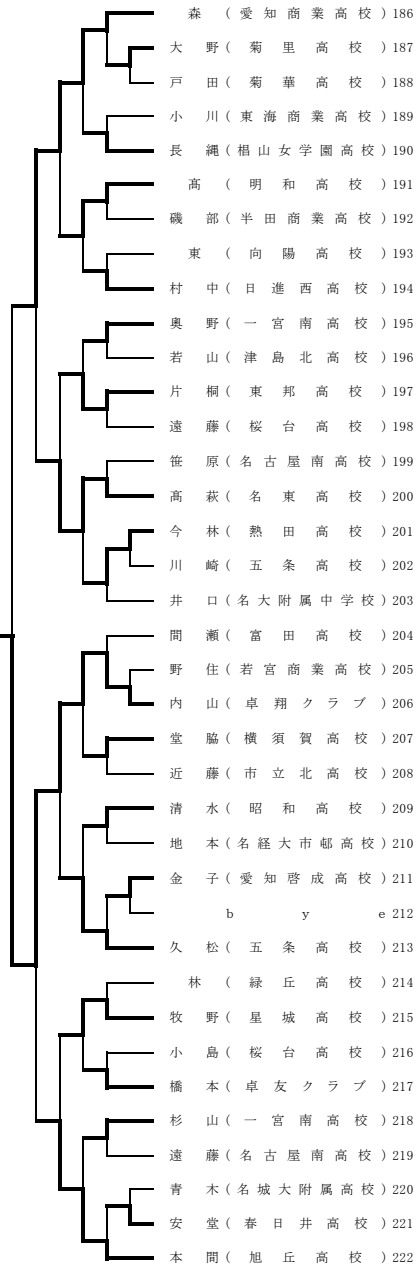
平成30年8月26日(日)  
 露橋スポーツセンター

女子シングルスE

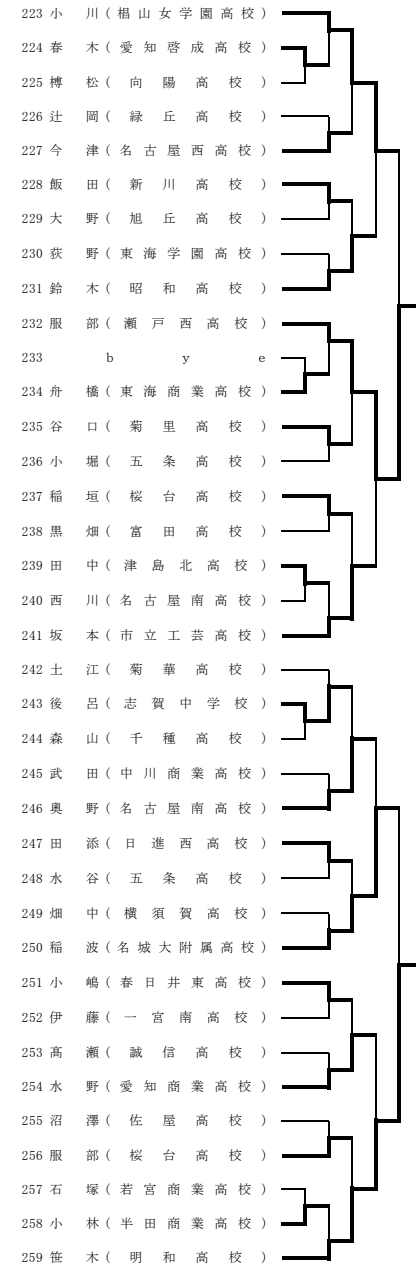


新野(緑丘高校)  
 内山(卓翔クラブ)

女子シングルスF

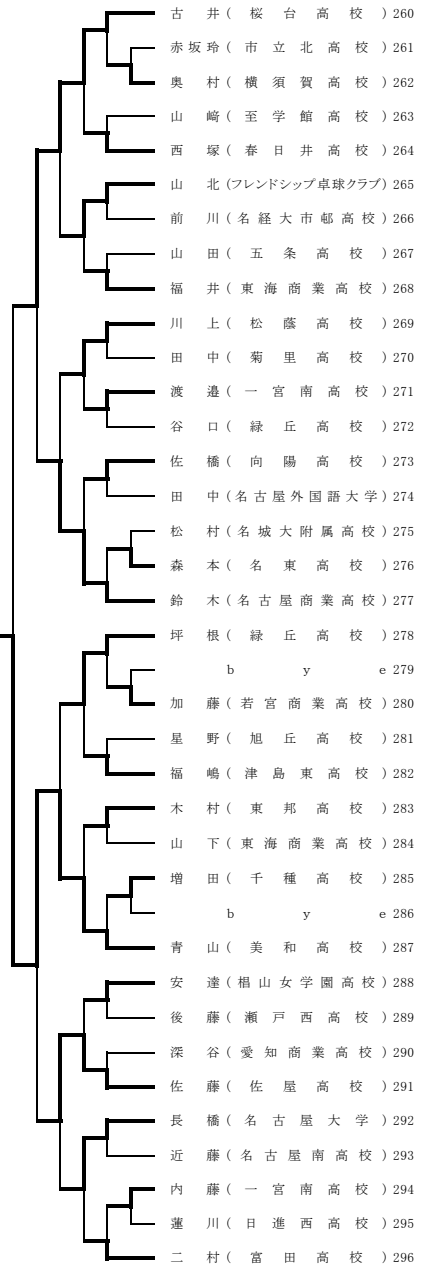


女子シングルスG



笹木(明和高校)  
 青山(美和高校)

女子シングルスH



平成30年度愛知県秋季卓球新人大会

日時 30. 8. 26  
会場 名古屋市霧橋SC

主催 愛知県卓球協会  
後援 VICTAS  
日本卓球株式会社  
(株) タマス

男子ダブルス (1)

|                |                |                  |              |                |         |               |                 |               |                   |                 |                |                |                   |                |                |                     |                  |                  |                  |          |                   |                 |                |                |                 |                 |                  |                |                 |                    |          |                  |                |                |                 |                   |                 |                 |                  |                  |                |                 |                  |                  |               |          |                 |                |                |                 |                    |
|----------------|----------------|------------------|--------------|----------------|---------|---------------|-----------------|---------------|-------------------|-----------------|----------------|----------------|-------------------|----------------|----------------|---------------------|------------------|------------------|------------------|----------|-------------------|-----------------|----------------|----------------|-----------------|-----------------|------------------|----------------|-----------------|--------------------|----------|------------------|----------------|----------------|-----------------|-------------------|-----------------|-----------------|------------------|------------------|----------------|-----------------|------------------|------------------|---------------|----------|-----------------|----------------|----------------|-----------------|--------------------|
| 1 久田池森 (名古屋高校) | 2 永井伊藤 (横須賀高校) | 3 丹羽佐藤 (名経大市邨高校) | 4 吉田泉 (瑞陵高校) | 5 高橋伊藤 (津島北高校) | 6 b y e | 7 乗富柴垣 (熱田高校) | 8 岩倉伊藤 (名古屋南高校) | 9 森井八木 (向陽高校) | 10 木村山田凌 (パトラッシュ) | 11 馬場和氣 (春日井高校) | 12 鶴飼田中瑛 (緑高校) | 13 溝上三浦 (新川高校) | 14 田中吉川 (名古屋大谷高校) | 15 中島森 (東海中学校) | 16 高橋岡村 (美和高校) | 17 西田加藤工 (愛知総合工科高校) | 18 黒柳永田 (中川商業高校) | 19 松井高田 (名古屋中学校) | 20 内山中谷 (名古屋中学校) | 21 b y e | 22 亀嶽石田 (春日井工業高校) | 23 松田小笠原 (享栄高校) | 24 寺下石井 (佐屋高校) | 25 飯田南川 (千種高校) | 26 水野平野 (津島東高校) | 27 山中松本 (横須賀高校) | 28 深見伊藤 (名古屋中学校) | 29 阿部横山 (名東高校) | 30 倉畑佐久間 (菊華高校) | 31 高羽小川 (大同大学大同高校) | 32 b y e | 33 木全山本 (市立工業高校) | 34 森部森川 (五条高校) | 35 桜井末竹 (享栄高校) | 36 矢田村瀬祐 (美和高校) | 37 白浜山本 (春日井工業高校) | 38 河村杉浦 (東海中学校) | 39 稲葉奥村 (名古屋高校) | 40 杉山河内 (名古屋中学校) | 41 山下橋口 (東海商業高校) | 42 中島瀧本 (熱田高校) | 43 伊藤白杵 (津島北高校) | 44 瀝美森島 (春日井南高校) | 45 杉山永井 (春日井東高校) | 46 國枝闊 (栄徳高校) | 47 b y e | 48 近田安達 (市立北高校) | 49 石川長井 (昭和高校) | 50 佐藤横井 (富田高校) | 51 西野村 (市立工業高校) | 52 松浦大久保 (名大附属中学校) |
|----------------|----------------|------------------|--------------|----------------|---------|---------------|-----------------|---------------|-------------------|-----------------|----------------|----------------|-------------------|----------------|----------------|---------------------|------------------|------------------|------------------|----------|-------------------|-----------------|----------------|----------------|-----------------|-----------------|------------------|----------------|-----------------|--------------------|----------|------------------|----------------|----------------|-----------------|-------------------|-----------------|-----------------|------------------|------------------|----------------|-----------------|------------------|------------------|---------------|----------|-----------------|----------------|----------------|-----------------|--------------------|

岩倉伊藤 名古屋南高校  
竹内洸崎 横須賀高校

|                 |                 |                 |                |                |          |                |                |                |                        |                |                   |                  |                  |                  |                   |                   |                 |                    |                |          |                     |                |                |                  |                |                |                 |                  |                |                  |          |                |                |                   |                 |                 |                 |                 |                   |                |                |                    |                 |                 |                 |          |                 |                 |                    |                   |                 |
|-----------------|-----------------|-----------------|----------------|----------------|----------|----------------|----------------|----------------|------------------------|----------------|-------------------|------------------|------------------|------------------|-------------------|-------------------|-----------------|--------------------|----------------|----------|---------------------|----------------|----------------|------------------|----------------|----------------|-----------------|------------------|----------------|------------------|----------|----------------|----------------|-------------------|-----------------|-----------------|-----------------|-----------------|-------------------|----------------|----------------|--------------------|-----------------|-----------------|-----------------|----------|-----------------|-----------------|--------------------|-------------------|-----------------|
| 山本佳永井 (享栄高校) 53 | 池田馬淵 (東海中学校) 54 | 小林森川 (春日井高校) 55 | 深尾田中 (瑞陵高校) 56 | 西川舟橋 (星城高校) 57 | b y e 58 | 堀尾久野 (昭和高校) 59 | 寺田片桐 (菊華高校) 60 | 本山永井 (美和高校) 61 | 浅田山北 (フレンドシップ卓球クラブ) 62 | 成田高橋 (熱田高校) 63 | 石黒山木田 (名古屋中学校) 64 | 岩田滝澤 (市立工業高校) 65 | 野々田河合 (名古屋高校) 66 | 長谷川稲積 (市立北高校) 67 | 高杉古賀 (名古屋大谷高校) 68 | 星野渡部 (名大附属中学校) 69 | 安田井上 (津島北高校) 70 | 加賀美平岩 (名経大市邨高校) 71 | 松村服部 (明和高校) 72 | b y e 73 | 盧小木曾 (名古屋高校・中学校) 74 | 黒川青山 (東邦高校) 75 | 中平今野 (富田高校) 76 | 石井川満 (市立工業高校) 77 | 大西佐野 (緑丘高校) 78 | 千野山田 (向陽高校) 79 | 竹内洸崎 (横須賀高校) 80 | 鈴木鈴木 (名古屋中学校) 81 | 松崎勝浦 (菊華高校) 82 | 戸谷門脇 (市立工業高校) 83 | b y e 84 | 牧加藤 (日進西高校) 85 | 三宅高山 (菊里高校) 86 | 梅林石川 (名経大市邨高校) 87 | 川本神野 (名古屋高校) 88 | 鷲田影山 (名古屋大学) 89 | 宮崎江尻 (東海中学校) 90 | 加藤山崎 (津島北高校) 91 | 中村漸井 (名城大附属高校) 92 | 石井小島 (栄徳高校) 93 | 早瀬林靖 (惟信高校) 94 | 石川住田 (大同大学大同高校) 95 | 中村俊中山 (富田高校) 96 | 宇野安楽 (瀬戸西高校) 97 | 坂野小川 (東海中学校) 98 | b y e 99 | 大寫森部 (新川高校) 100 | 簗原鎌田 (名東高校) 101 | 中谷岡嶋 (春日井工業高校) 102 | 森井渡邊 (名古屋中学校) 103 | 池田祖父江 (緑高校) 104 |
|-----------------|-----------------|-----------------|----------------|----------------|----------|----------------|----------------|----------------|------------------------|----------------|-------------------|------------------|------------------|------------------|-------------------|-------------------|-----------------|--------------------|----------------|----------|---------------------|----------------|----------------|------------------|----------------|----------------|-----------------|------------------|----------------|------------------|----------|----------------|----------------|-------------------|-----------------|-----------------|-----------------|-----------------|-------------------|----------------|----------------|--------------------|-----------------|-----------------|-----------------|----------|-----------------|-----------------|--------------------|-------------------|-----------------|

男子ダブルス (2)

|                  |                   |                 |                  |                     |           |                   |                  |                     |                 |                   |                |                  |                    |                   |                   |                   |                  |                 |                 |           |                  |                  |                   |                  |                    |                 |                    |                   |                 |                  |           |                  |                 |                  |                   |                   |                  |                 |                  |                  |                  |                 |                    |                 |                   |           |                     |                   |                 |                 |                  |
|------------------|-------------------|-----------------|------------------|---------------------|-----------|-------------------|------------------|---------------------|-----------------|-------------------|----------------|------------------|--------------------|-------------------|-------------------|-------------------|------------------|-----------------|-----------------|-----------|------------------|------------------|-------------------|------------------|--------------------|-----------------|--------------------|-------------------|-----------------|------------------|-----------|------------------|-----------------|------------------|-------------------|-------------------|------------------|-----------------|------------------|------------------|------------------|-----------------|--------------------|-----------------|-------------------|-----------|---------------------|-------------------|-----------------|-----------------|------------------|
| 105 白井藤川 (東海中学校) | 106 高井薮下 (名古屋中学校) | 107 入倉飯田 (向陽高校) | 108 鈴木長谷川 (熱田高校) | 109 山守角田 (松蔭高校向陽高校) | 110 b y e | 111 長谷川中野 (日進西高校) | 112 竹村稲元 (名古屋大学) | 113 溝添小久保 (名古屋大谷高校) | 114 佐竹秋田 (明和高校) | 115 大谷奥村 (市立工業高校) | 116 坂野北島 (緑高校) | 117 中村優平石 (富田高校) | 118 太田松岡 (春日井工業高校) | 119 加藤大大澤 (東海中学校) | 120 寺島中井 (東海学園大学) | 121 宮野戸田 (名古屋中学校) | 122 高崎鳥越 (春日井高校) | 123 中村宮崎 (名東高校) | 124 西岡土井 (昭和高校) | 125 b y e | 126 楠兵頭 (市立工業高校) | 127 鈴木小澤 (名古屋高校) | 128 大谷日高 (パトラッシュ) | 129 布目栗林 (津島北高校) | 130 柴田福田 (名経大市邨高校) | 131 大西松島 (新川高校) | 132 種村川口 (名城大附属高校) | 133 高野山本 (名古屋南高校) | 134 鮑渡辺 (東海中学校) | 135 一ノ瀬鯨田 (五条高校) | 136 b y e | 137 阿部森田 (名古屋高校) | 138 堀田早川 (熱田高校) | 139 河合横井 (津島北高校) | 140 後藤山田 (市立工業高校) | 141 武藤濱 (春日井工業高校) | 142 木下武田 (名古屋高校) | 143 早野伊添 (あまーず) | 144 鬼頭山本雄 (享栄高校) | 145 鈴木竹内 (春日井高校) | 146 森岡東谷 (名古屋高校) | 147 水野恒川 (瑞陵高校) | 148 廣田加田 (名大附属中学校) | 149 豊嶋服部 (星城高校) | 150 横江奥田 (愛知教育大学) | 151 b y e | 152 高木西岡 (惟信高校昭和高校) | 153 竹島山崎 (春日井南高校) | 154 大橋川本 (菊華高校) | 155 小林酒井 (美和高校) | 156 稲葉加藤 (横須賀高校) |
|------------------|-------------------|-----------------|------------------|---------------------|-----------|-------------------|------------------|---------------------|-----------------|-------------------|----------------|------------------|--------------------|-------------------|-------------------|-------------------|------------------|-----------------|-----------------|-----------|------------------|------------------|-------------------|------------------|--------------------|-----------------|--------------------|-------------------|-----------------|------------------|-----------|------------------|-----------------|------------------|-------------------|-------------------|------------------|-----------------|------------------|------------------|------------------|-----------------|--------------------|-----------------|-------------------|-----------|---------------------|-------------------|-----------------|-----------------|------------------|

竹村稲元 名古屋大学  
田中・三輪 市立工業高校

|                   |                 |                  |                    |                 |           |                   |                          |                 |                  |                  |                  |                  |                  |                  |                     |                 |                   |                 |                      |           |                  |                  |                   |                  |                    |                  |                   |                 |                 |                   |           |                 |                    |                    |                   |                   |                 |                  |                   |                  |                  |                     |                   |                |                   |           |                 |                 |                 |                   |                 |
|-------------------|-----------------|------------------|--------------------|-----------------|-----------|-------------------|--------------------------|-----------------|------------------|------------------|------------------|------------------|------------------|------------------|---------------------|-----------------|-------------------|-----------------|----------------------|-----------|------------------|------------------|-------------------|------------------|--------------------|------------------|-------------------|-----------------|-----------------|-------------------|-----------|-----------------|--------------------|--------------------|-------------------|-------------------|-----------------|------------------|-------------------|------------------|------------------|---------------------|-------------------|----------------|-------------------|-----------|-----------------|-----------------|-----------------|-------------------|-----------------|
| 田中三輪 (市立工業高校) 157 | 井指森下 (熱田高校) 158 | 有馬山内 (津島北高校) 159 | 岡田西尾 (春日井工業高校) 160 | 岩塚相馬 (明和高校) 161 | b y e 162 | 大野山中 (愛知啓成高校) 163 | 長谷川鈴木 (フレンドシップ卓球クラブ) 164 | 清家宮田 (昭和高校) 165 | 國分村瀬堀 (美和高校) 166 | 小川北野 (名古屋高校) 167 | 鈴木山本 (瀬戸西高校) 168 | 川地太田垣 (向陽高校) 169 | 原田吉永 (東海中学校) 170 | 吉川志波 (名古屋高校) 171 | 水野片桐 (大同大学大同高校) 172 | 高田藤田 (菊華高校) 173 | 白井近藤 (名古屋南高校) 174 | 早川清水 (富田高校) 175 | 水谷櫻井 (名古屋高校・中学校) 176 | b y e 177 | 伊藤河村 (春日井高校) 178 | 福富中島 (横須賀高校) 179 | 山口熊谷 (東海商業高校) 180 | 筒井松古 (日進西高校) 181 | 山田雄塚越 (パトラッシュ) 182 | 加古嶋津 (横須賀高校) 183 | 横井加藤嵩 (東海中学校) 184 | 春山白井 (向陽高校) 185 | 稲垣村井 (東邦高校) 186 | 村上清水 (名古屋中学校) 187 | b y e 188 | 角田柳田 (五条高校) 189 | 菅沼鈴木 (名古屋大谷高校) 190 | 国枝島岡 (名経大市邨高校) 191 | 加藤梶田 (春日井東高校) 192 | 山口林大 (名古屋中学校) 193 | 田中雅中川 (緑高校) 194 | 竹田鴨志田 (富田高校) 195 | 長谷川北島 (東海中学校) 196 | 頰川川本 (津島北高校) 197 | 樋口小林 (市立北高校) 198 | 武藤可知 (愛知総合工科高校) 199 | 澤田伊東 (名大附属高校) 200 | 森近藤 (瑞陵高校) 201 | 青山歳森 (東海学園高校) 202 | b y e 203 | 中村河野 (美和高校) 204 | 藤平貝原 (緑丘高校) 205 | 佐竹奥山 (享栄高校) 206 | 林奥藤村 (名古屋中学校) 207 | 山下平山 (栄徳高校) 208 |
|-------------------|-----------------|------------------|--------------------|-----------------|-----------|-------------------|--------------------------|-----------------|------------------|------------------|------------------|------------------|------------------|------------------|---------------------|-----------------|-------------------|-----------------|----------------------|-----------|------------------|------------------|-------------------|------------------|--------------------|------------------|-------------------|-----------------|-----------------|-------------------|-----------|-----------------|--------------------|--------------------|-------------------|-------------------|-----------------|------------------|-------------------|------------------|------------------|---------------------|-------------------|----------------|-------------------|-----------|-----------------|-----------------|-----------------|-------------------|-----------------|

# 平成30年度 愛知県秋季新人卓球大会

主催：愛知県卓球協会  
 協賛：株式会社タマス  
 株式会社VICTAS  
 日本卓球株式会社

平成30年8月25日(土)  
 露橋スポーツセンター

## 女子ダブルスA

- 1 森 近 藤(愛知商業高校)
- 2 神 水 谷(名古屋西高校)
- 3 田 添 鷺 見(日進西高校)
- 4 山下田中(名古屋市立大学)
- 5           b           y           e
- 6 大崎近藤(昭和高校)
- 7 川上清村(松蔭高校)
- 8 浅見岡本(名古屋南高校)
- 9 田中松本(愛知啓成高校)
- 10 菊地沼澤(佐屋高校)
- 11 小島濱田(桜台高校)
- 12 羽根伊藤(千種高校)
- 13 間瀬吉田(富田高校)
- 14 加藤宇貫(名古屋南高校)
- 15 安堂西塚(春日井高校)
- 16 長谷川渡邊(一宮南高校)
- 17           b           y           e
- 18 藤井佐藤(新川高津島東高)
- 19 平林山本(若宮商業高校)
- 20           b           y           e
- 21 蟹古賀(栄徳高校)
- 22 井口糟谷(名大附属中学校)
- 23 山田後藤(五条高校)
- 24 佐野長縄(椋山女学園高校)
- 25 花井木下(横須賀高校)
- 26 鈴木水谷(五条高校)
- 27 岩沙寺島(春日井西高校)
- 28 飯野若山(津島北高校)
- 29           b           y           e
- 30 安達澤田(椋山女学園高校)
- 31 山北中谷(フレンドシップ卓球クラブ)
- 32 黒畑岡崎(富田高校)
- 33 土江古山(菊華高校)
- 34 浜畑中田(名古屋南高校)
- 35 澤田山口(桜台高校)
- 36 羽澄水上(春日井高校)
- 37 林 日 下(緑丘高校)
- 38 前川小出(旭丘高校)
- 39 清水伏木(昭和高校守山高)
- 40 高萩永谷(名東高校)
- 41 近藤川崎(五条高校)
- 42 守本小出(若宮商業高校)
- 43 五十嵐地本(名経大市邨高校)
- 44           b           y           e
- 45 笹木吉田(明和高校)
- 46 小野塚山本(佐屋高校)
- 47 西川平子(名古屋南高校)
- 48 木村柴田(東邦高校)

森・近藤(愛知商業高校)  
 古井・中川(桜台高校)

## 女子ダブルスB

- 杉木祐成(名古屋南高名古屋学芸大) 49
- 石塚加藤(若宮商業高校) 50
- 川口服部(春日井高校) 51
- 川津加藤(名古屋西高校) 52
- b           y           e 53
- 深谷高瀬(愛知商業高校) 54
- 高木佐藤(佐屋高校) 55
- 鈴木松原(名古屋商業高校) 56
- 前川安田(名経大市邨高校) 57
- 田口荻野(東海学園高校) 58
- 東 小 林(向陽高校) 59
- 中山小堀(五条高校) 60
- 長橋伊藤(名古屋大学) 61
- 久保田奥村(名城大附属高校) 62
- 林 鈴 木(一宮南高校) 63
- 坂井酒向(菊華高校) 64
- 滝口犬飼(富田高校) 65
- 古井中川(桜台高校) 66
- 辻岡谷口(緑丘高校) 67
- b           y           e 68
- 伊東柴田(五条高校) 69
- 遠藤近藤(名古屋南高校) 70
- 石川酒井(日進西高校) 71
- 平井新井(春日井南高校) 72
- 尾浪奥岡(瑞陵高校) 73
- 田中前田(津島北高校) 74
- 高上野(明和高校) 75
- 二村入江(富田高校) 76
- b           y           e 77
- 小林水野(愛知商業高校) 78
- 笹原奥野(名古屋南高校) 79
- b           y           e 80
- 片桐若菜(東邦高校) 81
- 今津氏平(名古屋西高校) 82
- 稲垣服部(桜台高校) 83
- 白木古田(若宮商業高校) 84
- 田澤武田(中川商業高校) 85
- 山口砂田(緑丘高校) 86
- 堂脇福山(横須賀高校) 87
- 加藤森本(名東高校) 88
- 赤坂赤坂(市立北高校) 89
- 坂部村中(日進西高校) 90
- 石川辻岡(椋山女学園高校) 91
- b           y           e 92
- 増田森山(千種高校) 93
- 神田神田(五条高校) 94
- 清澤戸田(菊華高校) 95
- 水谷古川(桜台高校) 96